

# PORTA PALAU

ART.	FASCIA DI COSTO
600PAU	DA 50 CM A 59 CM
601PAU	DA 60 CM A 69 CM
602PAU	DA 70 CM A 79 CM
603PAU	DA 80 CM A 89 CM
604PAU	DA 90 CM A 99 CM

PER IL PERFEZIONAMENTO DELL'ORDINE È ASSOLUTAMENTE NECESSARIO SPECIFICARE:

- > LA LUCE NETTA DELLA NICCHIA ALLE 3 ALTEZZE > **CONTROCOPERTINA**
- > LA POSIZIONE (DX O SX) DELLA MANIGLIA
- > LA FINITURA DELL'ACCIAIO INOX (LUCIDO O SATINATO)
- > IL CRISTALLO (TRASPARENTE, EXTRACHIARO, ACIDATO > **PAG. 136 / 138**)

ESTENSIBILITÀ IN NICCHIA  $\pm 1,5$  CM DALLA MISURA INDICATA SULLA CONFERMA D'ORDINE

**MODELLO NON REVERSIBILE - RAPPRESENTATE COMBINAZIONI DISPONIBILI**



MOD. DESTRO  
CON MANIGLIA A DESTRA



MOD. SINISTRO  
CON MANIGLIA A SINISTRA

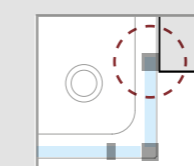
APERTURA INTERNO/ESTERNO, RAPPRESENTATA: SOLUZIONE PER NICCHIA, MOD. DESTRO (MANIGLIA A DESTRA)

APERTURA **INTERNO/ESTERNO**  
REALIZZATA **SU MISURA**, IN **ACCIAIO INOX** LUCIDO O SATINATO  
E **CRISTALLO TEMPERATO** TRASPARENTE DA **6 MM** PER LE PORTE E DA **8 MM** PER I FISSI  
SONO INOLTRE DISPONIBILI CRISTALLI EXTRACHIARO E ACIDATI > **PAG. 136 / 138**  
**ALTEZZA STANDARD 200 CM NON MODIFICABILE**

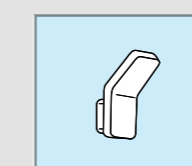
**LA LINEA PALAU VA INSTALLATA PREFERIBILMENTE SULLA METÀ INTERNA DEL BORDO PIATTO.**



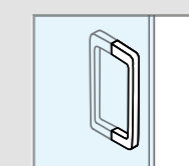
ACIDATURE TOTALI  
O PARZIALI  
> **PAG. 138**



PROFILI CON  
SEZIONI SPECIALI  
> **PAG. 142**



ACCESSORI  
> **PAG. 144**



MANIGLIE  
> **PAG. 146**